

Einfacher und schneller zur korrekten Kontaktpunktgestaltung

Klasse II-Füllung Neues Vollmatrizensystem seit April 2020

Die Kontaktgeometrie und insbesondere die vertikale Kontaktformgebung gehören zu den wichtigsten Faktoren für ein erfolgreiches Füllungsdesign. Die vertikale Kontaktgeometrie ist ein entscheidendes Kriterium für die Qualität der Füllung. Eine schlechte Kontaktgeometrie führt zu einer unzureichenden Füllung und damit zu einer unzureichenden Abdichtung. Eine gute Kontaktgeometrie führt zu einer vollständigen Füllung und damit zu einer guten Abdichtung.

Die Klasse II-Füllung ist ein zentraler Bestandteil der Restauration. Eine gute Kontaktgeometrie ist entscheidend für die Qualität der Füllung. Eine schlechte Kontaktgeometrie führt zu einer unzureichenden Füllung und damit zu einer unzureichenden Abdichtung.

Vollmatrize von gestern

Die alte Vollmatrize ist ein zentraler Bestandteil der Restauration. Eine gute Kontaktgeometrie ist entscheidend für die Qualität der Füllung. Eine schlechte Kontaktgeometrie führt zu einer unzureichenden Füllung und damit zu einer unzureichenden Abdichtung.

Die neue Vollmatrize ist ein zentraler Bestandteil der Restauration. Eine gute Kontaktgeometrie ist entscheidend für die Qualität der Füllung. Eine schlechte Kontaktgeometrie führt zu einer unzureichenden Füllung und damit zu einer unzureichenden Abdichtung.

Die neue Vollmatrize ist ein zentraler Bestandteil der Restauration. Eine gute Kontaktgeometrie ist entscheidend für die Qualität der Füllung. Eine schlechte Kontaktgeometrie führt zu einer unzureichenden Füllung und damit zu einer unzureichenden Abdichtung.

Neue vollmatrizige Füllungen

Die neue Vollmatrize ist ein zentraler Bestandteil der Restauration. Eine gute Kontaktgeometrie ist entscheidend für die Qualität der Füllung. Eine schlechte Kontaktgeometrie führt zu einer unzureichenden Füllung und damit zu einer unzureichenden Abdichtung.

Die neue Vollmatrize ist ein zentraler Bestandteil der Restauration. Eine gute Kontaktgeometrie ist entscheidend für die Qualität der Füllung. Eine schlechte Kontaktgeometrie führt zu einer unzureichenden Füllung und damit zu einer unzureichenden Abdichtung.



Die Füllungen in der Klasse II-Füllung sind ein zentraler Bestandteil der Restauration. Eine gute Kontaktgeometrie ist entscheidend für die Qualität der Füllung. Eine schlechte Kontaktgeometrie führt zu einer unzureichenden Füllung und damit zu einer unzureichenden Abdichtung.

Die neue Vollmatrize ist ein zentraler Bestandteil der Restauration. Eine gute Kontaktgeometrie ist entscheidend für die Qualität der Füllung. Eine schlechte Kontaktgeometrie führt zu einer unzureichenden Füllung und damit zu einer unzureichenden Abdichtung.

Literatur
Die neue Vollmatrize ist ein zentraler Bestandteil der Restauration. Eine gute Kontaktgeometrie ist entscheidend für die Qualität der Füllung. Eine schlechte Kontaktgeometrie führt zu einer unzureichenden Füllung und damit zu einer unzureichenden Abdichtung.

Implantate – Aligner – Bleaching

Patienteninformation: Ein Buch für Ihr Wartezimmer zeigt, was moderne Zahnmedizin leistet

Festsitzender Zahnersatz auf Implantaten statt Prothesen; gerade, weiße Zähne dank Alignern und Bleaching – moderne Zahnmedizin kann auf vielfältige Weise ein strahlendes Lachen zurückgeben.

Schlecht sitzende Prothesen, gelbe, schief stehende Zähne – es gibt viele Gründe, warum man nicht mehr herzlich lachen oder beim Essen zubeißen kann. Viele Menschen haben sich damit abgefunden, weil sie nicht wissen, dass moderne Zahnmedizin zum Beispiel auch bei Erwachsenen schiefe Zähne noch sanft geraderichten kann, dank unsichtbarer Zahnschienen, den Aligner-Systemen. Aber auch mit einer wackelnden Prothese muss sich niemand abfinden, sondern kann sie mit Implantaten fixieren oder sich festsitzenden, implantatgestützten Zahnersatz einsetzen lassen.

Das Buch gibt Patienten einen Überblick, was moderne Zahnmedizin zu leisten vermag. Neben Alignern und Bleaching sind für viele Patienten Implantate sicher besonders interessant. „Implantologie 2.0“, ist die moderne Implantologie mit schmerzarm gesetzten Implantaten, die für den Patienten auch bezahlbar sind, da der Behandlungsaufwand deutlich geringer ist. Für mini-



mal-invasiv gesetzte Implantate benötigt der moderne Implantologe lediglich zwei Sitzungen statt fünf oder sechs, wie die bisherige Implantologie.

Das Buch ist gegen eine Schutzgebühr von 5 Euro (zuzüglich Versandkosten) bei Champions-Implants GmbH erhältlich. Scannen Sie den QR-Code ab, um das Buch zu durchblättern, oder bestellen Sie direkt beim Herausgeber: Champions-Implants GmbH, Champions Platz 1, D-55237 Flonheim, Telefon: 0 67 34/ 91 40 80 oder per E-Mail an info@championsimplants.com www.championsimplants.com



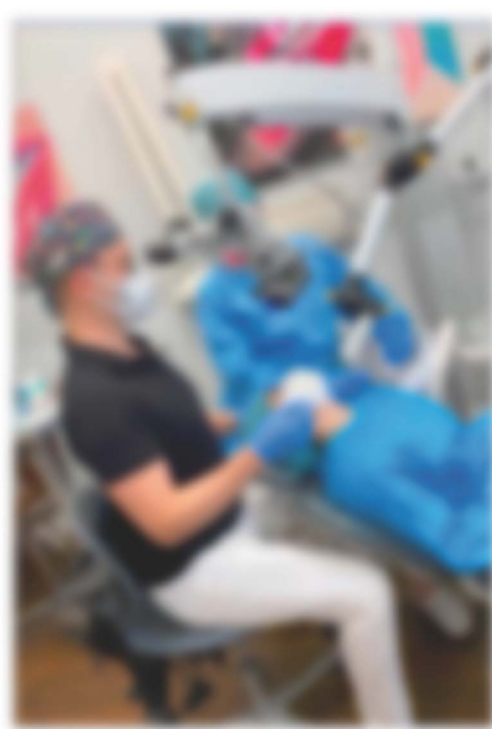
Absaug- und Filteranlagen im Kampf gegen Corona

Prävention: Wirksame Reduzierung von Viren und Aerosolen in der Atemluft

Die COVID-19-Epidemie hat gezeigt, dass die Reduzierung von Aerosolen in der Atemluft eine wichtige Maßnahme zur Prävention von Viren und Aerosolen ist. Die Reduzierung von Aerosolen in der Atemluft ist eine wichtige Maßnahme zur Prävention von Viren und Aerosolen.

Die Reduzierung von Aerosolen in der Atemluft ist eine wichtige Maßnahme zur Prävention von Viren und Aerosolen. Die Reduzierung von Aerosolen in der Atemluft ist eine wichtige Maßnahme zur Prävention von Viren und Aerosolen.

Die Reduzierung von Aerosolen in der Atemluft ist eine wichtige Maßnahme zur Prävention von Viren und Aerosolen. Die Reduzierung von Aerosolen in der Atemluft ist eine wichtige Maßnahme zur Prävention von Viren und Aerosolen.



Die Reduzierung von Aerosolen in der Atemluft ist eine wichtige Maßnahme zur Prävention von Viren und Aerosolen. Die Reduzierung von Aerosolen in der Atemluft ist eine wichtige Maßnahme zur Prävention von Viren und Aerosolen.